



WHOLE PREY I FRANKEN PREY

Fundacja BARFNE KOREPETYCJE

Celem naszej Fundacji jest:
 - inspirowanie i promowanie zdrowego żywienia zwierząt domowych (w szczególności psów i kotów)
 - Propagowanie żywienia metodą BARF, WHOLE PREY, FRANKEN PREY
 - Edukacja na temat prawidłowego żywienia psów i kotów
 Można nas znaleźć w Internecie - na stronie www.barfnekorepetycje.pl oraz na [FB](https://www.facebook.com/groups/barfnekorepetycje): <https://www.facebook.com/groups/barfnekorepetycje> / <https://www.facebook.com/groups/barfnekorepetycje2>

PODZIAŁ DIET SUROWYCH

DIETY SUROWE		
BARF	WHOLE PREY	FRANKEN PREY

PROCEDURA UŚMIERCANIA KARMÓWKI

1. Myszy/Szczury/Króliki wytrawiane są z kłosek, adekwatnie do zapotrzebowania w różnych stadiach rozwoju.
2. Następnie białają do pojemnika przeznaczanego do uśmiercania.
3. Pojemnik jest szczelny, połączony z butlą, w której znajduje się gaz techniczny CO₂.
4. Stężenie gazu powinno wynosić 80%.
5. Stężeniem zamontowanym do butli regulujemy przepływ gazu.
6. Martwe zwierzęta są pakowane do wielowarstwowych, znakowanych etykietą oraz mrożone w temperaturze -25C.
7. Czynnność uśmiercania wykonywana jest tylko przez wytwórców/kowarzy/pracowników.

To już koniec!

Dodatkowe pytania
kontakt@barfnekorepetycje.pl

WHOLE PREY

WHOLE PREY (ang.) czyli CAŁA OFIARA
 - model żywienia polegający na karmieniu psów ofiarami, którymi żyłyby się w naturalnym środowisku.
 - zakłada on podawanie psom dobermanu roszanie "ofiar"
 - zależnie od wielkości psa dobieramy roszanie "ofiar"
 - do wyboru marny (np. ptactwo, zajęczki, gryzonie, niektóre ryby oraz zwierzęta płowa (sarna, jelen, dzwina),
 - podaje się prosto (sarna, jelen, dzwina), bez żadnej obróbki ze wszystkich narządów wewnętrznych i zewnętrznych - z futrem też (rybom trawiszki wewnętrzne) - tylko paszety!
 - ofiara **ZAWSZE** podawana jest martwa (podawanie żywych ofiar jest nieetyczne oraz potencjalnie ryzykowne dla psa)

Skąd brać tuszki?

- lokalni hodowcy
- specjalistyczne sklepy z "karmówkami"
- sklepy mięsne (w przypadku FRANKEN PREY)
- utajone
- istotne jest dwoić o jakość produktów



FRANKEN PREY

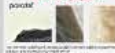
FRANKEN PREY - żywienie różnorodnymi częściami całych tusz zwierzęcych (np. półtusze z kurczaka, jagnięce serce, królicza głowa, wątroba wołowa etc.) tak aby skomponować pełnowartościowy posiłek. Z wielu elementów różnych zwierząt "składamy" jedną tuszkę. Czyli dajemy jedno serce, jeden mózg, dwa płucka etc. Dopasowujemy organy wielkością do siebie i do wielkości naszego zwierzęcia. Posiłki bilansujemy dziennie bądź w skali tygodnia.



Kwestie techniczne

Herbata
 - niepić herbaty
 - niepić herbaty i herbaty do podbitki
Ważne!
 Zwierzęta niepiją obrotowo! (niezależnie od tego, czy w butelce czy w opakowaniu) dlatego jest prawidłowe.

Zdrowe grzaki





WHOLE PREY I FRANKEN PREY

Fundacja BARFNE KOREPETYCJE

Celem naszej Fundacji jest:
 - inspirowanie i promowanie zdrowego żywienia zwierząt domowych (w szczególności psów i kotów)
 - Propagowanie żywienia metodą BARF, WHOLE PREY, FRANKEN PREY
 - Edukacja na temat prawidłowego żywienia psów i kotów
 Można nas znaleźć w Internecie - na stronie www.barfnekorepetycje.pl oraz na [FB](https://www.facebook.com/groups/barfnekorepetycje): <https://www.facebook.com/groups/barfnekorepetycje> i <https://www.facebook.com/groups/barfnekorepetycje2>

PODZIAŁ DIET SUROWYCH

DIETY SUROWE		
BARF	WHOLE PREY	FRANKEN PREY

PROCEDURA UŚMIERCANIA KARMÓWKI

1. Myszy/Szczury/Kroliki wyřynowane s¸ z klatek, adekwatnie do zapotrzebowania w r¸żnych stadiach rozwoju.
2. Następnie białają do pojemnika przeznaczanego do uśmiercania.
3. Pojemnik jest szczelny, połączony z butlą, w której znajduje się gaz techniczny CO₂.
4. Stężenie gazu powinno wynosić 80%.
5. Stężeniem zamontowanym do butli regulujemy przepływ gazu.
6. Martwe zwierzęta są pakowane do wielowarstwowych, znakowanych etykietą oraz mrożone w temperaturze -25C.
7. Czynnici¸ uśmiercania wykonywana jest tylko przez wyřwi¸łkowanych pracownik¸w.

To ju¸ koniec!

Dodatkowe pytania
kontakt@barfnekorepetycje.pl

WHOLE PREY

WHOLE PREY (ang.) czyli CAŁA OFIARA
 - model żywienia polegający na karmieniu ps¸w ofiarami, którymi żyłyby si¸ w naturalnym środowisku.
 - zakłada on podawanie psom doł¸bieramy tuszki zwierząt.
 - zależnie od wielkořci psa doł¸bieramy roszanie "ofiar"
 - do wyboru marny (np. ptactwo, zając¸ski, gryzonie, niekt¸re ryby oraz zwierzęta płowa (sam, jelen, dzw¸k).
 - podaje si¸ w całości, na surowo, bez żadnej obr¸bki ze wszystkich narząd¸w wewnetrznych i zewnetrznych - z futrem te¸ (rybom trawisz¸w wewnetrzno¸ - tylko pasz¸czyt¸w).
 - ofiara **ZAWSZE** podawana jest martwa (podawanie żywych ofiar jest nieetyczne oraz potencjalnie ryzykowne dla psa)

Skąd brać tuszki?

- lokalni hodowcy
- specjalistyczne sklepy z "karmówkami"
- sklepy mięsne (w przypadku FRANKEN PREY)
- utajone
- istotne jest dwoić si¸ o jakoř¸c produkt¸w



FRANKEN PREY

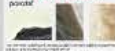
FRANKEN PREY - żywienie r¸żnorodnymi cz¸ściami całych tusz zwierzęcych (np. poł¸tusze z kurczaka, j¸gnic¸ce serce, krolicza gł¸wa, w¸troba wołowa etc.) tak aby skomponowa¸c pełnowartořciowy posiłek.
 Z wielu element¸w r¸żnych zwierząt "składamy" jedn¸ tusk¸.
 Czyli dajemy jedno serce, jeden mózg, dwa płuc¸ka etc.
 Dopas¸ujemy organy wielkoř¸ci¸ do siebie i do wielkoř¸ci naszego zwierzęcia. Posilki bilansujemy dziennie bądź w skali tygodnia.



Kwestie techniczne

Herbata
 - niepijmy z zimn¸wk¸.
 - niepijmy te¸w i herbaty do poobieda.
W¸TROBA
 - ZWIERZĘTA NIE S¸YBY OBR¸BOWAŁY! (niezwykle trudne, aby w herbacie czy posiłku z w¸troba¸w nie było pasożyt¸w)

Zdrowe grz¸ski



Fundacja BARFNE KOREPETYCJE

Celem naszej Fundacji jest:

- Inspirowanie i promowanie zdrowego żywienia zwierząt domowych (w szczególności psów i kotów).
- Propagowanie żywienia metodą BARF, WHOLE PREY, FRANKEN PREY
- Edukacja na temat prawidłowego żywienia psów i kotów

Można nas znaleźć w Internecie – na stronie:

www.barfnekorepetycje.pl

oraz na  : [https://www.facebook.com/groups/
barfnekorepetycje](https://www.facebook.com/groups/barfnekorepetycje) i

<https://www.facebook.com/groups/barfnekorepetycje2>

PODZIAŁ DIET SUROWYCH

DIETY SUROWE

BARF

WHOLE
PREY

FRANKEN
PREY



WHOLE PREY

WHOLE PREY (ang.) czyli CAŁA OFIARA:

- model żywienia polegający na karmieniu psów ofiarami, którymi żywiłyby się w naturalnym środowisku.
- zakłada on podawanie psom tuszek zwierząt.
- zależnie od wielkości psa dobieramy rozmiar "ofiary"
- do wyboru mamy np. ptactwo, zajęczaki, gryzonie, niektóre ryby oraz zwierzynę płową (sarna, jeleń, daniel).
- podajemy je w całości, na surowo, bez żadnej obróbki ze wszystkimi narządami wewnętrznymi i zewnętrznymi - z futrem też (rybom usuwamy wnętrzności - ryzyko pasożytów)
- ofiara **ZAWSZE** podawana jest martwa (podawanie żywych ofiar jest nieetyczne oraz potencjalnie ryzykowne dla psa)

ZALETY WHOLE PREY

- odpowiada w pełni na przystosowanie biologiczne psa
- każda ofiara jest w pełni zbilansowanym posiłkiem (jeśli pochodzi z chowu naturalnego)
- pozytywny wpływ na stan jamy ustnej (futro i kości czyszczą zęby)
- całe ofiary oczyszczają układ pokarmowy
- pozytywny wpływ na aspekt behawioralny
- dieta jest prosta w komponowaniu



fot. Kamila Michajłowska

sta w kotiporowal m



fot. Kamila Michajłowska


WADY WHOLE PREY

- koszt żywienia jest wyższy niż w innych modelach
- należy poświęcić czas na znalezienie odpowiednich źródeł tuszek
- możliwy nieporządek przy jedzeniu
- ofiary z niepewnych źródeł to ryzyko pasożytów bądź chorób odzwierzęcych

Nutrient Composition of Whole Vertebrate Prey (excluding fish)

Prepared By: Ellen S. Dierenfeld, PhD, Heather L. Alcom, BS, and Krista L. Jacobsen, MS - 2002.

Table 1. Proximate composition and energy content of whole prey on a dry matter (DM) basis. Values expressed as weighted means or as raw data when "n" was not stated.

Prey species	n	DM %	Crude Protein %	Crude Fat %	Ash %	Gross energy kcal/g	Notes
 Calf, Holstein <i>Bos taurus</i>	72	22.5	60.0	8.9	16.0	4.08	Fetal age, 190-270 days
 MAMMALS	Deer, white-tailed <i>Odocoileus virginianus</i>	22	3	80.7	6.3	17.9	4.62 Neonatal
	Deer, white-tailed <i>Odocoileus virginianus</i>	22	36.9	57.0	24.5	13.8	5.63 Juvenile, ingesta-free
	Deer, white-tailed <i>Odocoileus virginianus</i>	6	41.1	47.4	41.4	11.4	6.34 Adults, ingesta-free
	Guinea pig <i>Cavia porcellus</i>	29	1	51.2	34.7	14.1	5.95 Neonatal males
	Guinea pig <i>Cavia porcellus</i>	6	31.3	51.4	46.1	9.2	6.99 ^a Males, 10 week
	Hamster <i>Mesocricetus auratus</i>	6	30.3	49.8	34.7	7.5	5.98 Juvenile
	Hare, snowshoe <i>Lepus americanus</i>	28	0	73.0	2.9	17.5	4.66
	Mink	18	0	72.8	11.7	10.0	5.39 Neonatal
	Mouse, domestic <i>Mus domesticus</i>	287	19.1	64.2	17.0	9.7	4.87 ^a Neonatal, <3 g
	Mouse, domestic <i>Mus domesticus</i>	292	18.2	44.2	30.1	8.5	6.65 ^a Juvenile, 3-10 g
	Mouse, domestic <i>Mus domesticus</i>	108	32.7	55.8	23.6	11.8	5.25 ^a Adult or >10 g
	Mouse, jumping <i>Napaeozapus insignis</i>	29	7	62.9	18.7	12.9	5.50
	Mouse, old-field <i>Peromyscus polionotus</i>	44	17.4	70.3	8.6	11.3	4.60 ^a Neonatal
	Mouse, old-field <i>Peromyscus polionotus</i>	171	29.8	54.6	21.9	10.7	5.29 ^a Juvenile
	Mouse, white-footed <i>Peromyscus leucopus</i>	34	1	59.7	19.9	12.9	5.51
	Pig, domestic	32	28.9	50.7	33.2	11.9	5.78 Juvenile
	Rabbit, black-tailed jack <i>Lepus californicus</i>	3	27.0	74.4	4.5	15.0	4.54 Dressed carcass
	Rabbit, domestic <i>Oryctolagus cuniculus</i>	15	4	72.1	13.0	14.9	5.06 Neonatal
	Rabbit, domestic <i>Oryctolagus cuniculus</i>	2	26.2	65.2	15.8	3.4	5.30 Dressed carcass
	Rabbit, domestic <i>Oryctolagus cuniculus</i>	1	28.1	63.5	15.3	9.4	5.41
	Rabbit, domestic <i>Oryctolagus cuniculus</i>	1	33.5	71.2	14.6	11.1	5.22 Eviscerated, incl. hide
	Rabbit, domestic <i>Oryctolagus cuniculus</i>	2	31.3	63.2	20.0	16.0	5.25 ^a Eviscerated, incl. hide
Rabbit, domestic <i>Oryctolagus cuniculus</i>	6	28.4	61.8	22.6	12.8	5.42 ^a Meat incl. heart, lungs, kidneys	
Rat <i>Rattus norvegicus</i>	5	20.8	57.9	23.7	12.2	5.30 ^a Neonatal, <10 g	

Squirrel, fox

Sciurus niger

Squirrel, gray

Sciurus carolinensis

Vole, bank

Clethrionomys glareolus

Vole, common

Microtus arralis

Vole, meadow & red-

Clethrionomys gapperi

BIRDS

Chicken

Gallus gallus

Chicken

Gallus gallus

Duck, mallard

Anas platyrhynchos

Quail, Japanese

Coturnix coturnix

REPTILES & AMPHIBIANS

Frog, Cuban tree

Osteopilus septentrionalis

Frog, green

Rana clamitans

Gecko, fox

Hemidactylus garnoti

Lizard

Coleonyx variegatus

Lizard, anolis

Anolis carolinensis

Lizard, bearded drag

Pogona vitticeps

Snake

Chilomeniscus cinctus

Tadpole, bullfrog

Rana catesbeiana

Tadpole, bullfrog

Rana catesbeiana

Tadpole

Peltophryne lemur

Toad, southern

Bufo terrestris

Toad, southern

Bufo terrestris

Dressed carcass = eviscerated

^a Calculated by adding total fat

^b Not analyzed.

^c Fat-free basis.

Values expressed as

Notes

190-270 days

ingesta-free

gesta-free

nales

week

<3 g

3-10 g

10 g

carcass

carcass

d, incl. hide

d, incl. hide

heart, lungs, kidneys

<10 g

Squirrel, fox <i>Sciurus niger</i>	17.6	55.7	NAb	NA	4.89 Neonatal	
	Squirrel, gray <i>Sciurus carolinensis</i>	33.3	62.4	18.4	11.6	5.54
	Vole, bank <i>Clethrionomys glareolus</i>	15.5	63.2	24.5	10.3	5.68 Neonatal
Vole, common <i>Microtus arvalis</i>	16.5	64.2	16.4	12.7	4.97 Neonatal	
Vole, meadow & red-backed <i>Clethrionomys gapperi</i>	32.0	62.5	15.5	13.5	5.34	
BIRDS	Chicken <i>Gallus gallus</i>	66 25.6	64.9	22.4	6.4	5.80 One-day-old
	Chicken <i>Gallus gallus</i>	16 32.5	42.3	37.8	9.4	5.90 ^a Adult
	Duck, mallard <i>Anas platyrhynchos</i>	3 33.1	63.1	26.4	9.5	5.92 Dressed carcass
	Quail, Japanese <i>Coturnix coturnix</i>	18 34.6	71.5	31.9	9.9 ^c	6.79 ^a
REPTILES & AMPHIBIANS	Frog, Cuban tree <i>Osteopilus septentrionalis</i>	19 26.6	NA	4.8	NA	
	Frog, green <i>Rana clamitans</i>	7 22.5	71.2	10.2	NA	4.80 ^a
	Gecko, fox <i>Hemidactylus garnoti</i>	5 25.3	NA	NA	NA	
	Lizard <i>Coleonyx variegatus</i>	151 28.8	NA	NA	15.9	5.50 ^d Nineteen species
	Lizard, anolis <i>Anolis carolinensis</i>	13 29.4	67.4	NA	NA	NA Adult
	Lizard, bearded dragon <i>Pogona vitticeps</i>	17 17.9	63.6	NA	NA	NA Various ages
	Snake <i>Chilomeniscus cinctus</i>	4 28.0	NA	NA	17.0	6.51 ^d Four species
	Tadpole, bullfrog <i>Rana catesbeinana</i>	1 12.4	NA	16.4	44.0	NAb Young
	Tadpole, bullfrog <i>Rana catesbeinana</i>	1 17.6	34.4	31.4	19.9	4.73 ^a Mature
	Tadpole <i>Peltophryne lemur</i>	3 6.9	23.3	21.3	22.7	4.59 Puerto Rican crested toad
Toad, southern <i>Bufo terrestris</i>	1 26.4	61.8	13.7	NA	4.61 ^a Juvenile	
Toad, southern <i>Bufo terrestris</i>	4 28.2	61.0	14.0	NA	4.25 ^a Adult	

Dressed carcass = eviscerated whole body with head, feet, and skin removed.

^a Calculated by adding the product of % crude protein × 5.43 kcal/g to the product of % crude fat × 9.11 kcal/g.29^b Not analyzed.^c Fat-free basis.^d Ash-free basis.**Table 2.** Vitamin A and E as raw data when "n"**Prey species**

MAMMALS

Guinea pig (*Cavia*)Hamster (*Mesocricetus*)

Mouse, domestic

Mouse, domestic

Mouse, domestic

Prairie dog, black

Prairie dog, white

Rabbit, domestic

Rabbit, domestic

Rabbit, domestic

Rabbit, domestic

Rabbit, domestic

Rat (*Rattus norvegicus*)Rat (*Rattus norvegicus*)

BIRDS

Chicken (*Gallus gallus*)Chicken (*Gallus gallus*)

Quail, Japanese



REPTILES & AMPHIBIANS

Frog, green (*Rana*)Lizard, anolis (*Anolis*)

Lizard, bearded dragon

Tadpole, bullfrog

Tadpole, bullfrog

Tadpole, bullfrog

Tadpole (*Peltophryne*)Toad, southern (*Bufo*)Toad, southern (*Bufo*)^a Not analyzed**NOTE:** Vitamin E deficiency was observed in a diet consisting only of the prey quail approximating




Table 2. Vitamin A and E content of whole prey on a dry matter (DM) basis. Values expressed as weighted means or as raw data when "n" was not stated.

Prey species		n	Vitamin A IU/kg	Vitamin E IU/kg	Notes
MAMMALS	Guinea pig (<i>Cavia porcellus</i>)	6	16,506	24.2	Males, 10 week
	Hamster (<i>Mesocricetus auratus</i>)	2	26,666	12.4	
	Mouse, domestic (<i>Mus domesticus</i>)	6	35,533	52.7	Neonatal, <3 g
	Mouse, domestic (<i>Mus domesticus</i>)	17	30,888	173.9	Juvenile, 3-10 g
	Mouse, domestic (<i>Mus domesticus</i>)	24	578,272	100.4	Adult or >10 g
	Prairie dog, black-tailed (<i>Cynomys ludovicianus</i>)		30,830	82.6	Mean of range
	Prairie dog, white-tailed (<i>Cynomys leucurus</i>)		16,000	88.5	Mean of range
	Rabbit, domestic (<i>Oryctolagus cuniculus</i>)	2	6,200	NA ^a	
	Rabbit, domestic (<i>Oryctolagus cuniculus</i>)	2	NA ^a	60.0	Eviscerated carcass
	Rabbit, domestic (<i>Oryctolagus cuniculus</i>)	6	NA	16.2	Meat incl. heart, lungs, kidneys
	Rat (<i>Rattus norvegicus</i>)	5	21,333	470.4	Neonatal, <10 g
	Rat (<i>Rattus norvegicus</i>)	24	151,389	139.2	Adult or >50g
BIRDS	Chicken (<i>Gallus gallus</i>)	6	35,600	51.3	Males
	Quail, Japanese (<i>Coturnix coturnix</i>)	18	70,294	66.8	Diet effects
REPTILES & AMPHIBIANS	Frog, green (<i>Rana clamitans</i>)	7	25,110	82.2	
	Lizard, anolis (<i>Anolis carolinensis</i>)	19	4,880	44.8	Adult
	Lizard, bearded dragon (<i>Pogona vitticeps</i>)	15	38,562	95.5	Various ages
	Tadpole, bullfrog (<i>Rana catesbeinana</i>)	1	NA	21.6	Young
	Tadpole, bullfrog (<i>Rana catesbeinana</i>)	1	NA	18.0	Mature
	Tadpole (<i>Peltophryne lemur</i>)	3	8,727	62.3	Puerto Rican crested toad
	Toad, southern (<i>Bufo terrestris</i>)	1	15,940	231.8	Juvenile
Toad, southern (<i>Bufo terrestris</i>)	4	38,261	369.0	Adult	

^a Not analyzed

NOTE: Vitamin E deficiency, adversely impacting reproduction and health, has been documented in raptors that were being fed a diet consisting only of whole quail. To provide adequate levels of vitamin E to the secondary consumer it is necessary to feed the prey quail approximately 200IU vitamin E per kg. dietary dm.

Table 3. Mineral content of whole prey on a dry matter (DM) basis. Values expressed as weighted means or as raw data when "n" was not stated.

Prey Species	n	Ca %	P %	Mg %	Na %	K %	Cu mg/kg	Fe mg/kg	Zn mg/kg	Mn mg/kg	Notes
 Calf, Holstein ^a <i>Bos taurus</i>	72	4.12	2.88	0.12	0.97	0.86	1.8	37.8	16.3	0.3	Fetal age 190-270 days
 MAMMALS	Deer, white-tailed <i>Odocoileus virginianus</i>	6	4.82	2.49	0.12	0.20	0.54	5.0	81.1	65.6	NA Juvenile, ingesta-free
	Deer, white-tailed <i>Odocoileus virginianus</i>		3.09	2.26	0.19	0.39	0.95	26.1	164.5	68.4	28.5 Adult, ingesta-free
	Guinea pig <i>Cavia porcellus</i>	6	3.02	NA	0.07	NA	NA	5.6	56.4	46.4	6.6 Males, 10 week
	Hamster <i>Mesocricetus auratus</i>	6	2.51	2.03	0.12	0.46	0.88	12.0	237.0	94.0	45.0 Juvenile
	Mouse, cotton		4.05	1.67	0.12	0.24	NA	NA	200.0	98.0	NA
	Mouse, domestic <i>Mus domesticus</i>	5	1.17	NA	0.11	NA	NA	19.2	181.3	82.5	0.2 Neonatal, <3 g
	Mouse, domestic <i>Mus domesticus</i>	5	1.47	NA	0.09	NA	NA	13.4	153.6	75.4	13.1 Juvenile, 3-10 g
	Mouse, domestic <i>Mus domesticus</i>	78	2.98	1.72	0.16	NA	NA	6.7	137.9	67.5	7.7 Adult or >10 g
	Mouse, golden		3.74	1.92	0.14	0.36	NA	NA	240.0	110.0	NA
	Mouse, old-field <i>Peromyscus polionotus</i>		1.60	1.86	0.06	0.43	1.20	NA	208.5	125.0	10.6 Mean of range
	Prairie dog, black-tailed <i>Cynomys ludovicianus</i>		1.54	1.14	0.07	0.26	0.47	5.0	215.0	75.0	3.5
	Rabbit, domestic <i>Oryctolagus cuniculus</i>	2	5.93	3.43	0.18	0.26	0.72	4.6	100.0	84.0	2.4
	Rabbit, domestic <i>Oryctolagus cuniculus</i>	1	1.85	1.36	0.12	0.44	0.87	3.0	100.0	76.0	3.0 Eviscerated
	Rabbit, domestic <i>Oryctolagus cuniculus</i>	3	2.25	1.72	0.19	NA ^a	NA	22.2	127.0	73.0	2.4 Eviscerated
	Rabbit, domestic <i>Oryctolagus cuniculus</i>	2	0.64	0.53	0.15	NA	NA	41.0	90.4	55.4	1.2 Whole, incl. GIT
	Rat <i>Rattus norvegicus</i>	5	1.85	NA	0.14	NA	NA	60.6	275.8	113.6	6.2 Neonatal, <10 g
	Rat <i>Rattus norvegicus</i>	10	2.07	NA	0.12	NA	NA	11.3	133.2	81.9	2.6 Juvenile, 10-50 g
	Rat <i>Rattus norvegicus</i>	49	2.62	1.48	0.08	NA	NA	6.3	148.0	62.1	11.0 Adult or >50 g
Shrew, short-tail <i>Blarina brevicauda</i>		3.44	1.72	0.14	0.42	NA	NA	500.0	120.0	NA	
Squirrel, fox <i>Sciurus niger</i>		2.56	1.30	0.13	0.84	1.07	NA	NA	NA	NA Mean of range	
 BIRDS	Chicken <i>Gallus gallus</i>	66	1.69	1.22	0.05	0.71	0.80	5.2	119.5	97.4	3.9 One-day-old
	Chicken <i>Gallus gallus</i>	16	2.22	1.40	0.50	NA	NA	3.6	122.2	116.1	10.1 Adult
	Goldcrest <i>Regulus regulus</i>		2.84	1.88	0.11	0.40	0.58	NA	NA	NA	NA
	Pipit, meadow <i>Anthus pratensis</i>		2.04	1.65	0.13	0.83	1.28	NA	400.0	107.0	13.5 Mean of range
	Quail, Japanese <i>Coturnix coturnix</i>	18	3.43	NA	0.06	NA	NA	2.6	74.9	53.0	6.4
	Rook <i>Corvus frugilegus</i>		2.04	1.75	0.09	0.45	0.94	11.0	475.0	96.5	31.0 Mean of range
	Tit, blue <i>Parus spp.</i>		3.28	2.04	0.10	0.37	0.58	NA	NA	NA	NA
	Tit, coal <i>Parus spp.</i>		3.31	2.08	0.11	0.39	0.63	NA	NA	NA	NA

WHOLE PREY JAKO DODATEK DO DIETY

- model WHOLE PREY może być dodatkiem do diety BARF bądź do mokrych, wysokomięsnych puszek.
- należy uwzględnić całe tuszki w bilansie BARFa albo w dawce pokarmowej mokrej karmy.
- nie należy łączyć z żywieniem suchą karmą



fot. A.Cholewiak-Góralczyk



fot. A.Cholewiak-Góralczyk



fot. A.Cholewiak-Góralczyk



fot. A.Cholewiak-Góralczyk



fot. A.Cholewiak-Góralczyk



fot. A.Cholewiak-Góralczyk

WHOLE PREY - PODSTAWOWY MODEL ŻYWIENIA

- różnorodność jest podstawową zasadą
- dietę uzupełniamy o jaja i suplement kwasów omega 3

Jeśli mamy dostęp do mięsa zwierząt rzeźnych żywionych naturalnie (grass-fed)- wtedy nie musimy dodawać suplementu kwasów omega 3. Jest to mięso zwierząt hodowanych zgodnie z ich potrzebami, niehodowane przemysłowo. Dzięki temu jest bogatsze w kwasy omega 3 i inne cenne substancje.





fot. Kamila Michajłowska



JAK PODAWAĆ?

- po rozmrożeniu
- wielkość ofiary dostosować do psa
- można usunąć sierść bądź pierze jeśli nie służy psu
- w miejscu łatwym do ewentualnego sprzątnięcia
- dbać o różnorodność w diecie
- obserwować reakcje zwierzęcia



fot. Kamila Michajłowska



fot. Kamila Michajłowska



WHOLE PREY I FRANKEN PREY

Fundacja BARFNE KOREPETYCJE

Celem naszej Fundacji jest:
 - inspirowanie i promowanie zdrowego żywienia zwierząt domowych (w szczególności psów i kotów)
 - Propagowanie żywienia metodą BARF, WHOLE PREY, FRANKEN PREY
 - Edukacja na temat prawidłowego żywienia psów i kotów
 Można nas znaleźć w Internecie - na stronie www.barfnekorepetycje.pl oraz na [FB](https://www.facebook.com/groups/barfnekorepetycje): <https://www.facebook.com/groups/barfnekorepetycje> / <https://www.facebook.com/groups/barfnekorepetycje2>

PODZIAŁ DIET SUROWYCH

DIETY SUROWE		
BARF	WHOLE PREY	FRANKEN PREY

PROCEDURA UŚMIERCANIA KARMÓWKI

1. Myszy/Szczury/Kroliki wyřynowane s¸ z klatek, adekwatnie do zapotrzebowania w r¸żnych stadiach rozwoju.
2. Następnie białają do pojemnika przeznaczanego do uśmiercania.
3. Pojemnik jest szczelny, połączony z butlą, w której znajduje się gaz techniczny CO₂.
4. Stężenie gazu powinno wynosić 80%.
5. Stężeniem zamontowanym do butli regulujemy przepływ gazu.
6. Martwe zwierzęta są pakowane do wielowarstwowych, znakowanych etykietą oraz mrożone w temperaturze -25C.
7. Czynn¸ść uśmiercania wykonywana jest tylko przez wyřwi¸kowanych pracownik¸w.

To ju¸ koniec!

Dodatkowe pytania
kontakt@barfnekorepetycje.pl

WHOLE PREY

WHOLE PREY (ang.) czyli CAŁA OFIARA
 - model żywienia polegający na karmieniu ps¸w ofiarami, którymi żyłyby si¸ w naturalnym środowisku.
 - zakłada on podawanie psom dobermana roszanie "ofiar"
 - zależnie od wielkości psa dobieramy roszanie "ofiar"
 - do wyboru marny (np. ptactwo, zajęczki, gryzonie, niektóre ryby oraz zwierzęta płowa (sarna, jelen, dzw¸w))
 - podaje się prowa (sarna, jelen, dzw¸w) bez żadnej obr¸bki ze wszystkich narządami wewnętrznymi i zewnętrznymi - z futrem też (rybom trawiszony wewnętrzn¸w - tylko paszetywa)
 - ofiara **ZAWSZE** podawana jest martwa (podawanie żywych ofiar jest nieetyczne oraz potencjalnie ryzykowne dla psa)

Skąd brać tuszki?

- lokalni hodowcy
- specjalistyczne sklepy z "karmówkami"
- sklepy mięsne (w przypadku FRANKEN PREY)
- utajone
- istotne jest dwoić o jakość produktów



FRANKEN PREY

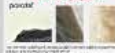
FRANKEN PREY - żywienie różnorodnymi częściami całych tusz zwierzęcych (np. półtusze z kurczaka, j¸gnicę serce, krowicza gł¸wa, w¸troba wołowa etc.) tak aby skomponować pełnowartościowy posiłek. Z wielu elementów r¸żnych zwierząt "składamy" jedną tuszk¸. Czyli dajemy jedno serce, jeden mózg, dwa płucka etc. Dopasowujemy organy wielkością do siebie i do wielkości naszego zwierzęcia. Posilki bilansujemy dziennie bądź w skali tygodnia.



Kwestie techniczne

Herbata
 - niepić herbaty
 - niepić herbaty i herbat do ps¸w
 - niepić herbaty
WAŻNE!
 Zwierzęta niepi¸ herbaty! (nie pi¸ herbaty, aby wzbudzić czy podniecić chęć tytułu jest prawidłowe)

Zdrowe grz¸ski



FRANKEN PREY

FRANKEN PREY – żywienie różnorodnymi częściami całych tusz zwierzęcych (np. półtusze z kurczaka, jagnięce serce, królicza głowa, wątroba wołowa etc.) tak aby skomponować pełnowartościowy posiłek. Z wielu elementów różnych zwierząt „składamy” jedną tuskę. Czyli dajemy jedno serce, jeden mózg, dwa płucka etc. Dopasowujemy organy wielkością do siebie i do wielkości naszego zwierzęcia. Posiłki bilansujemy dziennie bądź w skali tygodnia.





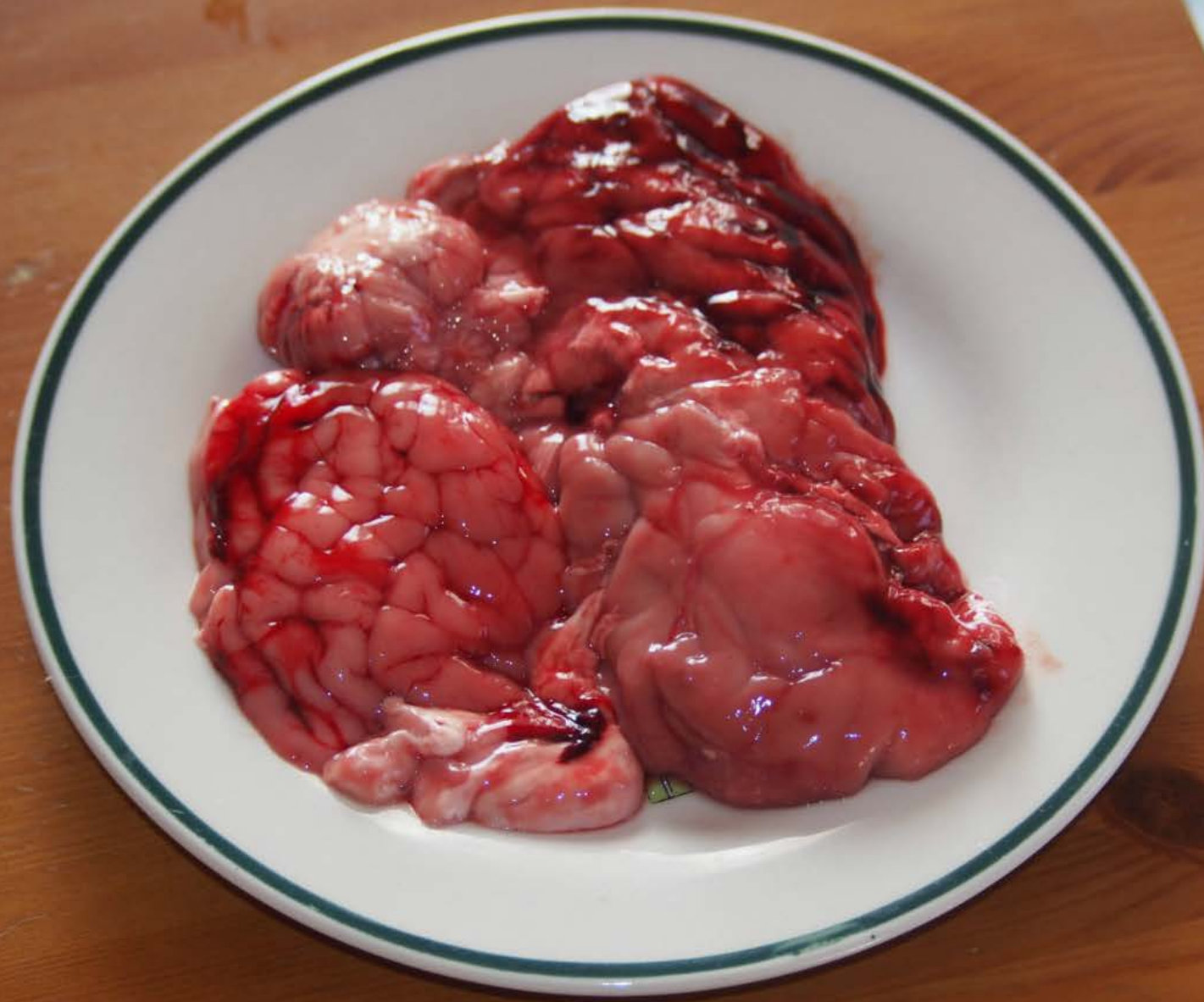
fot. A.Cholewiak-Góralczyk



fot. Kamila Michajłowska



fot. A.Cholewiak-Góralczyk



fot. A.Cholewiak-Góralczyk



fot. A.Cholewiak-Góralczyk



fot. Kamila Michajłowska



fot. Kamila Michajłowska



fot. Kamila Michajłowska



fot. A.Cholewiak-Góralczyk

Kwestie techniczne

Niezbędne:

- pojemna zamrażarka
- zestaw noży i narzędzi do podziału tusz przy Franken Prey

WAŻNE:

Zwierzęta należy obserwować oraz regularnie badać aby wiedzieć czy postępowanie dietetyczne jest prawidłowe.



WHOLE PREY I FRANKEN PREY

Fundacja BARFNE KOREPETYCJE

Celem naszej Fundacji jest:
 - inspirowanie i promowanie zdrowego żywienia zwierząt domowych (w szczególności psów i kotów)
 - Propagowanie żywienia metodą BARF, WHOLE PREY, FRANKEN PREY
 - Edukacja na temat prawidłowego żywienia psów i kotów
 Można nas znaleźć w Internecie - na stronie www.barfnekorepetycje.pl oraz na [FB](https://www.facebook.com/groups/barfnekorepetycje): <https://www.facebook.com/groups/barfnekorepetycje> i <https://www.facebook.com/groups/barfnekorepetycje2>

PODZIAŁ DIET SUROWYCH

DIETY SUROWE		
BARF	WHOLE PREY	FRANKEN PREY

PROCEDURA UŚMIERCANIA KARMÓWKI

1. Myszy/Szczury/Króliki wyřynowane s¸ z klatek, adekwatnie do zapotrzebowania w r¸żnych stadiach rozwoju.
2. Następnie białają do pojemnika przeznaczanego do uśmiercania.
3. Pojemnik jest szczelny, połączony z butlą, w której znajduje się gaz techniczny CO₂.
4. Stężenie gazu powinno wynosić 80%.
5. Stężeniem zamontowanym do butli regulujemy przepływ gazu.
6. Martwe zwierzęta są pakowane do wieloletnich strunowych, znakowane etykietą oraz mrożone w temperaturze -25C.
7. Czynn¸ść uśmiercania wykonywana jest tylko przez wyřwi¸kowanych pracownik¸w.

To ju¸ koniec!

Dodatkowe pytania
kontakt@barfnekorepetycje.pl

WHOLE PREY

WHOLE PREY (ang.) czyli CAŁA OFIARA
 - model żywienia polegający na karmieniu ps¸w ofiarami, którymi żyłyby się w naturalnym środowisku.
 - zakłada on podawanie psom dobermana roszanie "ofiar"
 - zależnie od wielkości psa dobieramy roszanie "ofiar"
 - do wyboru mamy (np. ptactwo, zajęczaki, gryzonie, niektóre ryby oraz zwierzęta płowa (sarna, jelen, dzw¸w))
 - podaje się płowa (sarna, jelen, dzw¸w) bez żadnej obr¸bki ze wszystkich narządami wewnętrznymi i zewnętrznymi - z futrem też (rybom trawiszki wewnętrznymi - tylko paszety)
 - ofiara **ZAWSZE** podawana jest martwa (podawanie żywych ofiar jest nieetyczne oraz potencjalnie ryzykowne dla psa)

Skąd brać tuszki?

- lokalni hodowcy
- specjalistyczne sklepy z "karmówkami"
- sklepy mięsne (w przypadku FRANKEN PREY)
- utajone
- istotne jest dwoić o jakość produktów



FRANKEN PREY

FRANKEN PREY - żywienie różnorodnymi częściami całych tusz zwierzęcych (np. półtusze z kurczaka, j¸gnicę serce, kr¸licza gł¸wa, w¸troba wołowa etc.) tak aby skomponować pełnowartościowy posiłek. Z wielu elementów r¸żnych zwierząt "składamy" jedną tuszkę. Czyli dajemy jedno serce, jeden mózg, dwa płucka etc. Dopasowujemy organy wielkością do siebie i do wielkości naszego zwierzęcia. Posilki bilansujemy dziennie bądź w skali tygodnia.



Kwestie techniczne

Herbata
 - niepić herbaty
 - niepić herbaty i herbaty do podkawy
 - niepić herbaty i herbaty do podkawy
WAŻNE!
 Zwierzęta niepić herbaty i herbaty
 niepić herbaty i herbaty
 niepić herbaty i herbaty
 niepić herbaty i herbaty

Zdrowe grz¸ski



Skąd brać tuszki?

- lokalni hodowcy
- specjalistyczne sklepy z "karmówką"
- sklepy mięsne (w przypadku FRANKEN PREY)
- ubojnie
- istotna jest dbałość o jakość produktów

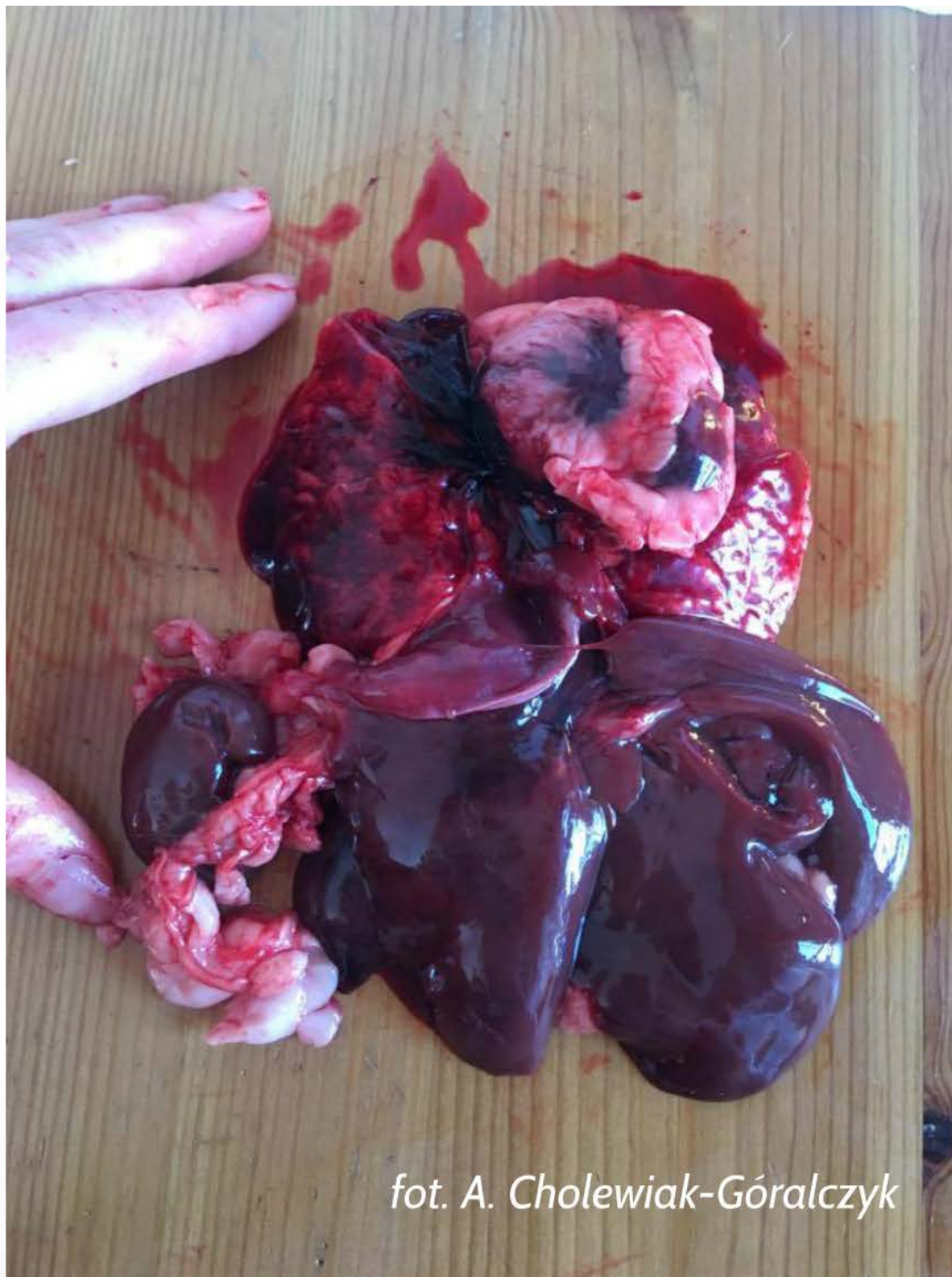


1. OSESEK
2. 15/20g
3. 25/30g
4. 30/60g
5. 60/90g
6. 90/120g
7. 120/150g
8. 150/200g
9. 200/250g
10. 250/300g
11. 300g+





fot. Kamila Michajłowska



fot. A. Cholewiak-Góralczyk

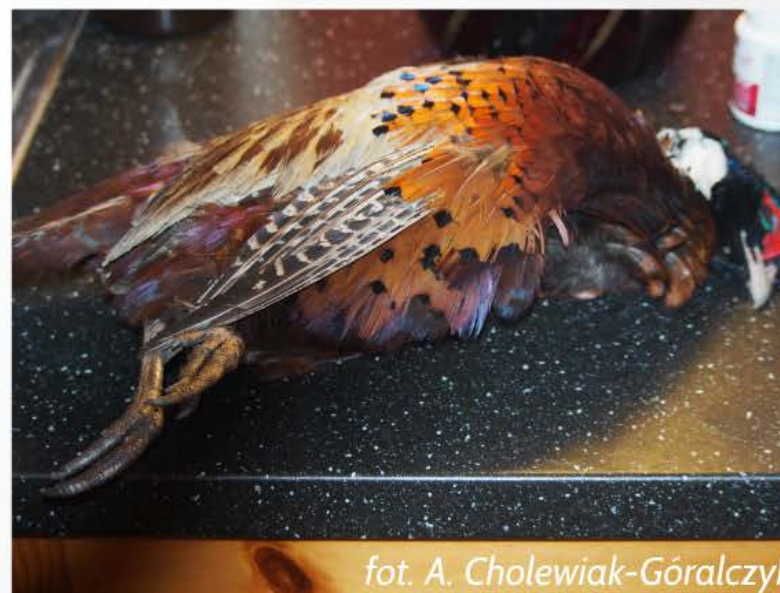
RODZAJE CAŁYCH OFIAR DOSTĘPNE W POLSCE - PRZYKŁADY

- kurczaki (w tym jednodniowe)
- kaczki
- gęsi
- szczury karmowe
- myszy karmowe
- przepiórki
- króliki
- bażanty
- perliczki
- ryby (bez tiaminazy i trioxu,
bez wnętrzności)
- gołębie hodowlane
- zające
- daniele
- sarny
- owce

Nie podajemy dzika!



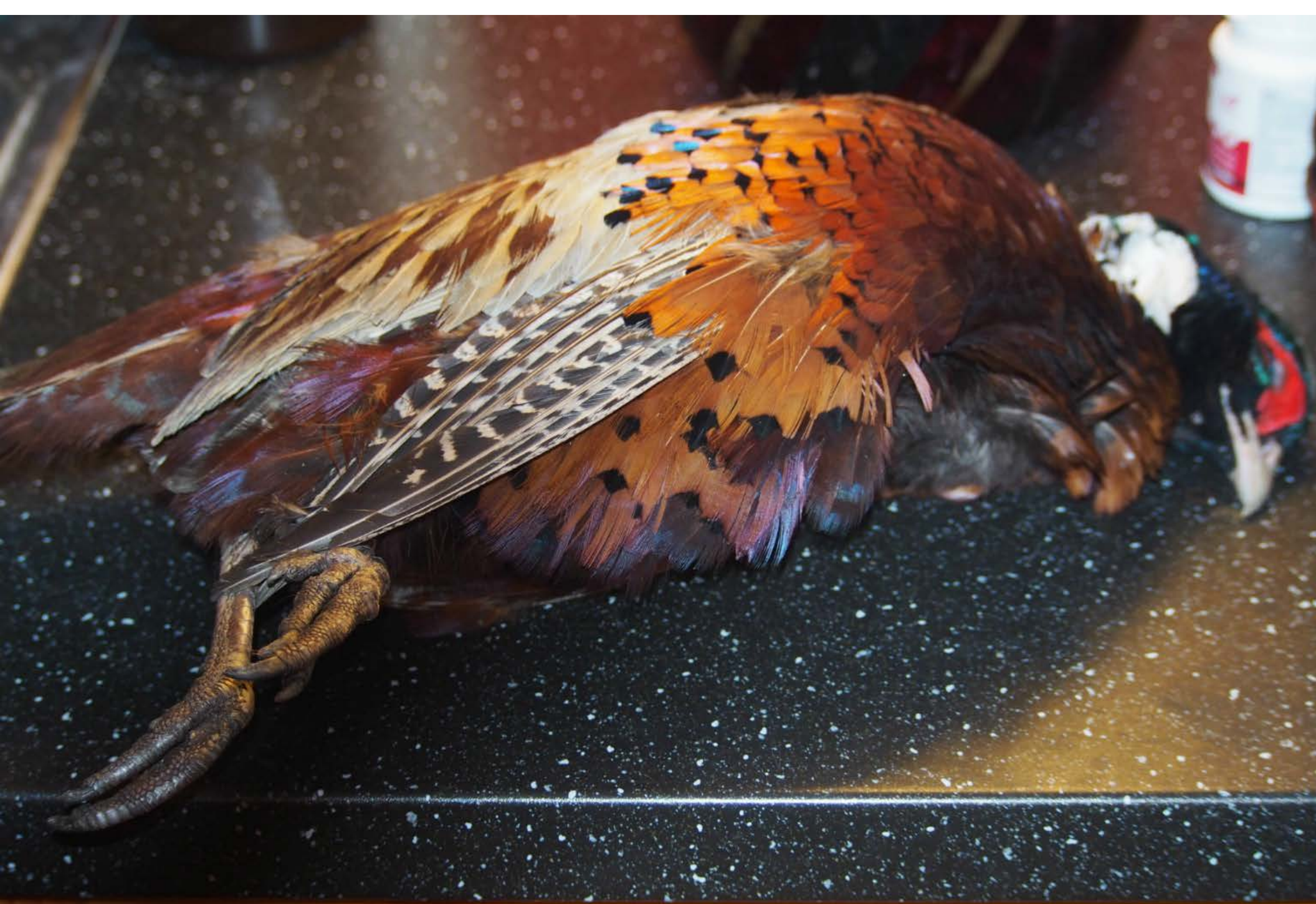
fot. Kamila Michajłowska



fot. A. Cholewiak-Góralczyk



fot. Kamila Michajłowska



fot. A. Cholewiak-Góralczyk



fot. Mateusz Szewedek



fot. A. Cholewiak-Góralczyk



fot. Mateusz Szwedek





fot. A. Cholewiak-Góralczyk



fot. A. Cholewiak-Góralczyk

PROCEDURA UŚMIERCANIA KARMÓWKI

1. Myszy/Szczury/Króliki wyjmowane są z klatek, adekwatnie do zapotrzebowania w, różnych stadiach rozwoju
2. Następnie trafiają do pojemnika przeznaczonego do uśmiercania.
3. Pojemnik jest szczelny, połączony z butlą, w której znajduje się gaz techniczny Co₂
4. Stężenie gazu powinno wynosić 80%
5. Zaworem zamontowanym do butli regulujemy przepływ gazu
6. Martwe zwierzęta są pakowane do worków strunowych, znakowane etykietą oraz mrożone w temperaturze -25C
7. Czynność uśmiercania wykonywana jest tylko przez wykwalifikowanych pracowników.

Zdrowe gryzaki

poroża!



* do momentu zakończenia wzrostu szczęki i wymiany zębów nie powinno się ich podawać, przy starszych psach lepiej też nie

* przedstawione poroża pochodzą z naturalnych zrzutów i żadne zwierzę nie ucierpiało przy ich pozyskiwaniu



WHOLE PREY I FRANKEN PREY

Fundacja BARFNE KOREPETYCJE

Celem naszej Fundacji jest:
 - inspirowanie i promowanie zdrowego żywienia zwierząt domowych (w szczególności psów i kotów)
 - Propagowanie żywienia metodą BARF, WHOLE PREY, FRANKEN PREY
 - Edukacja na temat prawidłowego żywienia psów i kotów
 Można nas znaleźć w Internecie - na stronie www.barfnekorepetycje.pl oraz na [FB](https://www.facebook.com/groups/barfnekorepetycje): <https://www.facebook.com/groups/barfnekorepetycje> / <https://www.facebook.com/groups/barfnekorepetycje2>

PODZIAŁ DIET SUROWYCH

DIETY SUROWE		
BARF	WHOLE PREY	FRANKEN PREY

PROCEDURA UŚMIERCANIA KARMÓWKI

1. Myszy/Szczury/Kroliki wyřynowane s¸ z klatek, adekwatnie do zapotrzebowania w r¸żnych stadiach rozwoju.
2. Następnie białają do pojemnika przeznaczanego do uřmiercania.
3. Pojemnik jest szczelny, połączony z butlą, w której znajduje się gaz techniczny CO₂.
4. Stężenie gazu powinno wynosić 80%.
5. Stężeniem zamontowanym do butli regulujemy przepływ gazu.
6. Martwe zwierzęta są pakowane do wielowarstwowych, znakowanych etykietą oraz mrożone w temperaturze -25C.
7. Czynn¸ść uřmiercania wykonywana jest tylko przez wyřwi¸kowanych pracownik¸w.

To juř koniec!

Dodatkowe pytania
kontakt@barfnekorepetycje.pl



WHOLE PREY

WHOLE PREY (ang.) czyli CAŁA OFIARA
 - model żywienia polegający na karmieniu ps¸w ofiarami, którymi żyłyby się w naturalnym środowisku.
 - zakłada on podawanie psom dołieramy tuszki zwierząt.
 - zależnie od wielkości psa dobieramy rozmiar "ofiary"
 - do wyboru marny (np. ptactwo, zajączaki, gryzonie, niekt¸re ryby oraz zwierzęta płowa (sarna, jelen, dzw¸w).
 - podajejmy płow¸w (sarna, jelen, dzw¸w) bez żadnej obr¸bki ze wszystkich narząd¸w wewnetrznych i zewnetrznych - z futrem teř (rybom trawoz¸w wewnetrzno¸w - tylko pasz¸w).
 - ofiara **ZAWSZE** podawana jest martwa (podawanie żywych ofiar jest niewyřwczne oraz potencjalnie ryzykowne dla psa)

Skąd brać tuszki?

- lokalni hodowcy
- specjalistyczne sklepy z "karmówkami"
- sklepy mięsne (w przypadku FRANKEN PREY)
- układy
- istotne jest dwoić o jakořć produktów



FRANKEN PREY

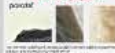
FRANKEN PREY - żywienie r¸żnorodnymi cz¸ściami całych tusz zwierzęcych (np. połtusze z kurczaka, j¸gnicę serce, krolicza gł¸wa, w¸tr¸bna wołowa etc.) tak aby skomponować pełnowartořciowy posiłek.
 Z wielu elementów r¸żnych zwierząt "składamy" jedn¸ tuszk¸.
 Czyli dajemy jedno serce, jeden móřg, dwa płucka etc.
 Dopas¸ujemy organy wielkořcią do siebie i do wielkořci naszego zwierzęcia. Posilki bilansujemy dziennie bądź w skali tygodnia.



Kwestie techniczne

Wartości
 - pojemna zamroźzka
 - niecał¸w nuty i nuty do podoba
 - mał¸w sery Franken Prey
WAŻNE!
 Zwierzęta nie s¸y obumierali! (nie)
 niebezpieczne, aby w b¸dziej czy
 przekazanie: ch¸w tymu jest
 prawidłowe.

Zdrowe grz¸ski





You Tube

To już koniec!

Dodatkowe pytania:
kontakt@barfnekorepetycje.pl

